

LO Funds – Global BBB-BB Fundamental (EUR) N Fact Sheet (Marketingmaterial)

Globale Anleihen • Fixed Income

31. Oktober 2024

FONDSDATEN

Fondsdomizil/Rechtsform	Luxemburg / SICAV
Legal Status	UCITS
Lancierung des Fonds	16. Juli 2012
SFDR Einstufung	Artikel 8
Währung des Fonds	USD
Währung der Klasse	EUR Nicht gehedged
Fondsmanager	D. Yung, J. Collet, A. Maitra, A. Parker
Vermögen (alle Klassen)	EUR 246.21 Millionen
Liquidität (Zeich./Rück.)	täglich, 12:00
Swinging Single Pricing	Ja
Mindestanlagebetrag	CHF 1'000'000 or eq
Ausgabe / Rücknahmeaufschläge	0.00% / 0.00%
Verwaltungskommission	0.65%
Vertriebsgebühr	0.00%
FROC	0.17%
Ongoing charge (30. September 2024)	0.89%
TER max (31. März 2024)	0.82%

RISIKOPROFIL

1	2	3	4	5	6	7
---	---	---	---	---	---	---

Niedrig Hoch

Dieser zusammenfassende Risikoindikator (SRI) ist ein Anhaltspunkt für das Risikoniveau dieses Produkts im Vergleich zu anderen Produkten. Wenn für 5 Jahre nicht genug Daten verfügbar sind, werden die fehlenden Renditen anhand einer angemessenen Benchmark simuliert. Der SRI kann sich verändern und sollte nicht als Indikator für die zukünftigen Risiken oder Renditen herangezogen werden. Auch die niedrigste Risikokategorie bedeutet nicht, dass der Teilfonds risikofrei oder das Kapital geschützt ist.

CODES	Klasse A
ISIN	LU0798463096
Bloomberg	LOBBEIA LX
Telekurs	18850652
NIW	EUR 14.22

STEUERLICHE INFORMATIONEN

UK - Reporting Status	Nein
DE - Investment-steuergesetz (InvStG)	Other Funds

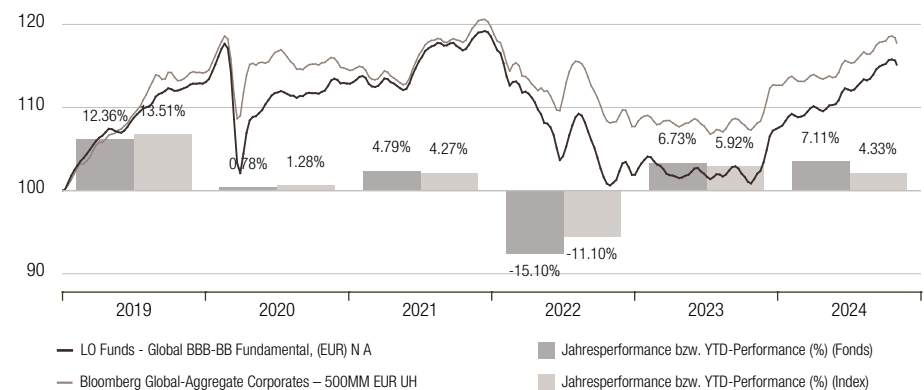
RATINGS

Morningstar Rating ★★★★★

HIGHLIGHTS

LO Funds - Global BBB-BB Fundamental ist ein Long-only-Unternehmensanleihenfonds, der im Juli 2012 aufgelegt wurde. Der Fonds wird aktiv verwaltet. Der Bloomberg Barclays Global Aggregate Corporates 500MM wird zum Performancevergleich und zum Abgleich mit internen Risikoindikatoren herangezogen. Der Fonds investiert hauptsächlich in auf EUR, GBP und USD lautende Anleihen. Er wendet einen Best-in-Class-Ansatz für nachhaltige Anlagen an und hält ein durchschnittliches Portfoliorating der Kategorie Investment-Grade (IG) aufrecht. Ziel des Fonds ist es, höhere risikobereinigete Renditen als traditionelle Investment-Grade-Indizes zu erwirtschaften. Der Anlageansatz umfasst zwei Teile: eine disziplinierte Analyse, die sich von einem traditionellen Marktkapitalisierungsansatz durch eine Sektor- und Unternehmensallokation auf der Basis von Fundamentaldaten einschliesslich extrafinanzieller Daten (d.h. ESG, Kohlenstoffintensität und Kontroversen) unterscheidet, und eine zukunftsgerichtete Kreditanalyse, die unter Berücksichtigung finanzieller und extrafinanzieller Informationen das Ausfallrisiko weiter mindern und Bottom-up-Anlagechancen identifizieren soll. Das Risikomanagement führen die Fondsmanager auf Portfolioebene durch, während unabhängige Teams die Anlage- und operationellen Risiken überwachen.

KUMULIERTE NETTO / JAHRES-PERFORMANCE IM EUR 31.12.2018 - 31.10.2024



Die Wertentwicklung in der Vergangenheit sind keine verlässlichen Indikatoren für zukünftige Erträge. Sie wird nach Abzug aller Kosten mit Ausnahme von Ausgabe- und Rücknahmegebühren angegeben. Sie unterliegt der Besteuerung welche sich in Zukunft ändern kann. Renditen können aufgrund von Währungsschwankungen steigen oder fallen.

NETTO-PERFORMANCE IN EUR	Kumulierte		Annualisierte	
	Fonds	Index	Fonds	Index
Seit Anfang Jahr	7.11%	4.33%	-	-
YTQ	6.94%	4.23%	-	-
1 Monat	0.15%	0.09%	-	-
3 Monate	1.42%	0.70%	-	-
1 Jahr	14.20%	9.92%	-	-
3 Jahren	-1.89%	-0.54%	-0.63%	-0.18%
5 Jahren	2.57%	3.76%	0.51%	0.74%
10 Jahren	26.71%	35.89%	2.39%	3.10%
Gesamtrendite (seit 16.07.2012)	42.15%	46.73%	2.89%	3.16%

STATISTIKEN 31.10.2019 - 31.10.2024

	Fonds	Index
Annualisierte Volat.	8.66%	6.69%
Sharpe Ratio	-0.06	-0.04
Max. drawdown	-15.41%	-11.72%
Korrelation		0.940
Tracking Error		3.28%

	Fonds
Yield to worst	5.49%
Rendite auf Verfall	5.70%
Durchschnittliche Kupon	4.33%
Anzahl der Emittenten	391
Anzahl der Positionen	602
Durchschnittliche Kredit-Rating	BBB+
Option adjusted spread (OAS)	192.00

Anmerkung: Die Renditen werden ohne Anleihefutures berechnet.

MONATLICHE RENDITE IN %	2019		2020		2021		2022		2023		2024	
	Fonds	Index	Fonds	Index	Fonds	Index	Fonds	Index	Fonds	Index	Fonds	Index
Januar	2.5	1.9	3.0	2.8	0.1	-0.3	-2.0	-1.7	2.8	2.2	1.8	1.1
Februar	1.6	1.0	0.8	1.2	-1.3	-1.3	-3.0	-2.3	-0.5	-0.9	-0.6	-1.0
März	2.0	3.0	-11.7	-7.0	1.4	1.3	-1.0	-1.5	-1.1	0.4	1.7	1.4
April	1.3	0.7	5.4	5.0	-0.6	-1.0	-1.4	-0.7	-0.3	-0.4	-1.1	-1.3
Mai	-0.4	1.2	1.3	-0.0	-0.5	-0.5	-1.9	-0.9	1.5	1.6	0.6	0.3
Juni	1.0	0.6	1.3	1.1	3.1	3.2	-4.9	-1.3	-1.0	-1.5	1.8	1.6
Juli	1.8	2.3	-0.4	-1.0	1.2	1.2	6.0	5.4	0.2	-0.1	1.3	1.4
August	1.5	3.0	-0.5	-1.4	0.3	-0.0	-1.9	-2.4	0.3	0.6	0.2	-0.4
September	0.8	0.2	0.9	1.2	0.2	0.3	-4.3	-3.0	-0.5	-0.2	1.1	1.0
Oktober	-0.4	-1.1	0.5	0.6	-0.2	0.1	-0.9	-1.1	-1.3	-1.0	0.2	0.1
November	0.8	0.9	1.5	0.4	1.5	2.0	2.1	1.3	2.9	2.4		
Dezember	-0.7	-0.9	-0.5	-1.1	-0.4	-0.7	-2.7	-3.3	3.6	2.9		
Jahr	12.4	13.5	0.8	1.3	4.8	4.3	-15.1	-11.1	6.7	5.9	7.1	4.3

Die nachfolgend aufgeführten Risiken können wesentliche Auswirkungen haben, sind aber nicht immer angemessen im synthetischen Risikoindikator abgebildet und können deshalb zusätzliche Verluste verursachen:

Kreditrisiko: Wenn ein erheblicher Anteil des Vermögens in Schuldpapiere oder riskante Wertpapiere angelegt wird, kann das Ausfallrisiko oder ein tatsächlich eingetretener Ausfall grosse Auswirkungen auf die Wertentwicklung haben. Die Wahrscheinlichkeit, dass dies eintritt, hängt von der Kreditwürdigkeit der Emittenten ab.

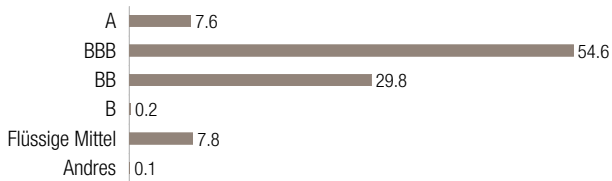
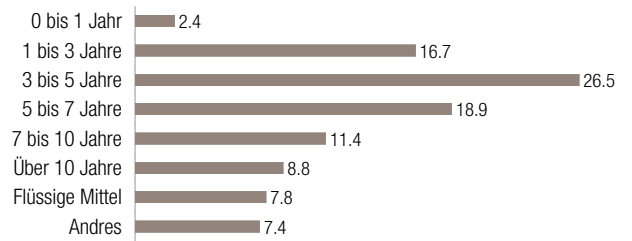
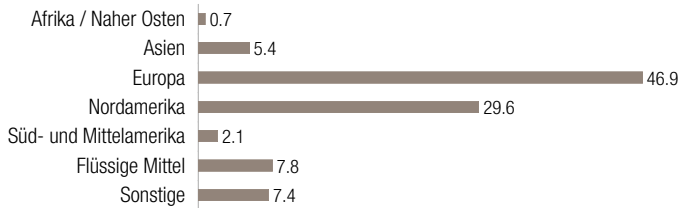
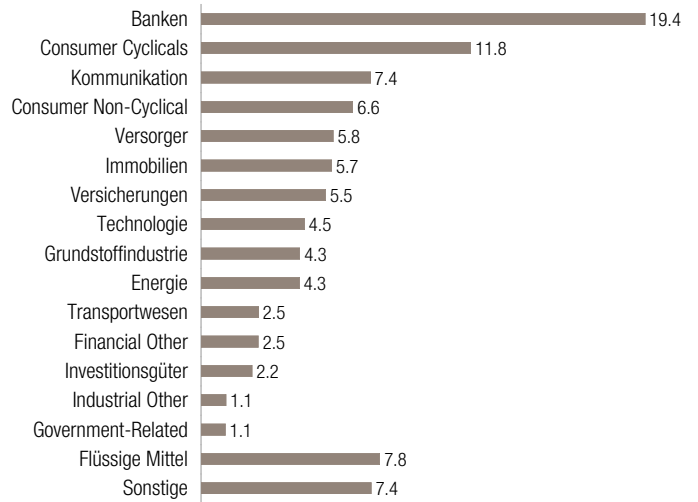
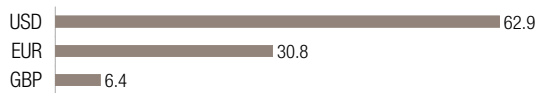
Liquiditätsrisiko: Wenn ein erheblicher Vermögensanteil in Finanzinstrumente angelegt wird, deren Handelbarkeit unter bestimmten Umständen relativ gering ist, besteht ein materielles Risiko, dass der Fonds nicht zu günstigen Zeiten oder Preisen handeln kann. Das kann die Renditen des Fonds schmälern.

Modellrisiko: Modelle können falsch spezifiziert sein, schlecht umgesetzt werden oder funktionieren nicht mehr, wenn bedeutende Veränderungen an den Finanzmärkten oder in der Organisation eintreten. Ein solches Modell kann das Portfoliomanagement übermässig beeinflussen und das Portfolio einem Verlustrisiko aussetzen.

Bevor Sie eine Anlageentscheidung treffen, lesen Sie bitte die aktuelle Version des Fondsprospekts, die Satzung, die Wesentlichen Informationen für die Anlegerinnen und Anleger (Key Information Documents – KID) sowie den letzten Jahres- und Halbjahresbericht. Bitte beachten Sie den Anhang B „Risikofaktoren“ des Fondsprospekts.

Die Berücksichtigung nichtfinanzieller Daten in Anlageentscheidungen kann zur Untergewichtung rentabler Investitionen aus dem Anlageuniversum des Teilfonds führen oder die Leitung des Teilfonds veranlassen, Investments, deren Wert weiterhin steigt, unterzugewichten. Nachhaltigkeitsrisiken können zu einer deutlichen Verschlechterung des Finanzprofils, der Rentabilität oder der Reputation einer zugrunde liegenden Anlage führen und können sich daher merklich auf den Marktpreis oder die Liquidität auswirken.

Der Fonds wurde als Finanzprodukt nach Artikel 8 der Verordnung (EU) 2019/2088 über nachhaltigkeitsbezogene Offenlegungspflichten im Finanzdienstleistungssektor (die „SFDR“) eingestuft. Der Fonds bewirbt unter anderem ökologische oder soziale Merkmale oder eine Kombination dieser Merkmale, vorausgesetzt, dass die Unternehmen, in die investiert wird, Verfahrensweisen einer guten Unternehmensführung anwenden.

RATING (IN %)**FÄLLIGKEITEN (IN %)****REGIONEN (IN %)****BRANCHEN (IN %)****WÄHRUNGEN (IN %)**

GLOSSAR

Kreditratings: Die oben stehende Aufschlüsselung der Kreditratings für Wandelanleihenfonds beruht auf internen Ratings und aus externen Quellen stammenden Ratings.

Risiko-Ertrags-Profil: Dieser zusammenfassende Risikoindikator (SRI) ist ein Anhaltspunkt für das Risikoniveau dieses Produkts im Vergleich zu anderen Produkten. Decken die vorliegenden Daten einen Zeitraum von weniger als fünf Jahren ab, werden die fehlenden Erträge anhand einer geeigneten Benchmark simuliert. Der SRI kann sich im Laufe der Zeit ändern und sollte nicht als Indikator für zukünftige Risiken oder Erträge herangezogen werden. Selbst eine Einstufung des Teilfonds in die niedrigste Risikokategorie bedeutet nicht, dass er mit einer risikofreien Anlage gleichgesetzt werden kann oder das Kapital garantiert oder geschützt ist.

Total Expense Ratio ("TER"): Die Gesamtgebühren für die Verwaltung und den Betrieb eines Fonds. Die TER umfasst die jährliche Managementgebühr sowie andere Kosten, zum Beispiel Rechts-, Administrations- und Revisionskosten (Quelle: geprüfte Jahresberichte oder ungeprüfte Halbjahresberichte).

Volatilität: Eine statistische Messgrösse für die Preisschwankungen eines Wertpapiers. Sie kann auch zur Beschreibung von Wertschwankungen an einem bestimmten Markt verwendet werden. Eine höhere Volatilität deutet auf ein höheres Risiko hin.

Sharpe Ratio: Eine Messgrösse für die risikobereinigte Performance. Je grösser diese Verhältniszahl ist, desto besser ist die erzielte risikobereinigte Performance.

Drawdown: Der Drawdown wird gewöhnlich als Prozentsatz zwischen dem Höchst- und dem Tiefstand einer Anlage in einem bestimmten Zeitraum ausgedrückt. Er kann beim Vergleich zwischen möglicher Entschädigung und Risiko einer Anlage Anhaltspunkte liefern.

Korrelation: Die Korrelation misst, wie sich Wertpapiere oder Anlageklassen gegenüber einander verhalten. Stark korrelierte Anlagen bewegen sich tendenziell im Gleichschritt auf und ab. Anlagen mit einer niedrigen Korrelation hingegen entwickeln sich bei unterschiedlichen Marktverhältnissen eher in entgegengesetzte Richtungen, wodurch Anleger von Diversifikationsvorteilen profitieren. Die Korrelation liegt zwischen 1 (perfekte Korrelation) und -1 (perfekte inverse Korrelation). Ein Korrelationskoeffizient von 0 deutet

auf eine fehlende Wechselwirkung hin.

Tracking Error: Ein Mass dafür, wie genau ein Anlageportfolio dem Index folgt, an dem es gemessen wird.

Bond Floor: Der niedrigste Wert, auf den Wandelanleihen unter Berücksichtigung des Barwerts der verbleibenden künftigen Cashflows und der Kapitalrückzahlung fallen können. Beim Bond Floor handelt es sich um das Niveau, auf dem eine Wandelanleihe wertlos wird, weil der Kurs der zugrunde liegenden Aktie deutlich unter den Umwandlungswert gesunken ist.

Delta: Die Kennzahl, welche die Preisveränderung des zugrunde liegenden Vermögenswerts ins Verhältnis zur entsprechenden Preisveränderung eines Derivats setzt.

Prämie: Liegen die aktuellen Zinssätze beim Kauf eines festverzinslichen Wertpapiers (Anleihe) unter dem Couponzins, fällt beim Kauf eine Prämie an. Anleger bezahlen eine Prämie für ein Investment, das mehr einbringt als die aktuellen Zinsen.

Rendite auf Endverfall: Die erwartete Verzinsung einer Anleihe, die bis zum Fälligkeitsdatum gehalten wird.

Coupon: Die bei der Emission einer Anleihe festgelegte Verzinsung.

Modified Duration: Diese Kennzahl drückt aus, wie sich eine Zinsveränderung um 100 Basispunkte (1%) auf den Kurs einer Anleihe auswirkt.

Durchschnittliche Duration: Die in Jahren ausgedrückte durchschnittliche Modified Duration eines Portfolios.

Expected Loss: Der in Prozent ausgedrückte erwartete durchschnittliche Verlust eines Portfolios pro Jahr.

Attachment Point: Die modellierte Wahrscheinlichkeit einer negativen Portfoliorendite in einem bestimmten Jahr.

FROC (Festsatz für Betriebskosten): Die Betriebskosten umfassen die Ausgaben, die direkt von der Gesellschaft verursacht werden ("Direktkosten") und jene, die aus den Aktivitäten der Verwaltungsgesellschaft im Auftrag der Gesellschaft entstehen ("Fondsdienstleistungskosten").

DISCLAIMER

Bei diesem Dokument handelt es sich um Werbematerial. Das vorliegende Dokument wurde von Lombard Odier Funds (Europe) S.A. erarbeitet und wird von Lombard Odier Asset Management (Europe) Limited, einer in England und Wales gegründeten privaten Gesellschaft mit beschränkter Haftung, deren Registernummer 07099556 lautet, mit Sitz in Queensberry House, 3 Old Burlington Street, London, Grossbritannien, W1S 3AB ausgegeben. Lombard Odier Investment Managers ("LOIM") ist ein Markenzeichen. Dieses Dokument ist zum Zeitpunkt der Veröffentlichung genehmigt. Der in diesem Dokument erläuterte Fonds (nachfolgend der "Fonds") ist eine Luxemburger Investmentgesellschaft mit variablem Grundkapital (SICAV). Der Fonds ist als OGAW im Sinne der geänderten Richtlinie 2009/65/EG des Rates von der Luxemburger Commission de Surveillance du Secteur Financier (CSSF) zugelassen und wird von dieser reguliert. Die Verwaltungsgesellschaft des Fonds ist Lombard Odier Funds (Europe) S.A. (nachfolgend die "Verwaltungsgesellschaft"), eine in Luxemburg domizilierte Aktiengesellschaft (SA), die ihren Sitz an der 291, route d'Arlon L-1150 Luxemburg hat und von der CSSF als eine Verwaltungsgesellschaft im Sinne der Richtlinie 2009/65/EG des Rates in ihrer jeweils gültigen Fassung zugelassen ist und reguliert wird. Der Fonds ist lediglich in bestimmten Rechtsordnungen zum öffentlichen Vertrieb registriert. Dieses Dokument stellt weder eine Empfehlung zur Zeichnung noch ein Angebot zum Verkauf oder eine Aufforderung oder ein Angebot zum Kauf von Aktien des Fonds dar; zudem werden die Aktien des Fonds nicht in Rechtsordnungen verkauft, wo derartige Angebote, Aufforderungen oder Verkäufe rechtswidrig wären. In bestimmten Rechtsordnungen kann der Vertrieb von Aktien dieses Fonds demzufolge Einschränkungen unterliegen. Potenzielle Anleger müssen sich über solche Einschränkungen wie gesetzliche, steuerliche, Devisen- oder andere Beschränkungen in den für sie geltenden Rechtsordnungen informieren und sie einhalten. Dieses Dokument darf weder vollständig noch teilweise als Grundlage für einen Vertrag zum Kauf oder zur Zeichnung von Aktien des Fonds dienen. **Ein Erwerb von Aktien darf nur auf der Grundlage der offiziellen Fondsdokumente in ihrer endgültigen Fassung erfolgen.** Die Satzung, der Prospekt, die Wesentlichen Anlegerinformationen, und das Zeichnungsformular sind die einzigen offiziellen Verkaufsunterlagen für die Aktien des Fonds (die "Verkaufsdokumente"). Sie sind erhältlich unter <http://www.loim.com> und können am Sitz des Fonds oder der Verwaltungsgesellschaft, von den Vertriebspartnern des Fonds oder von den lokalen Vertriebsstellen wie unten erwähnt kostenlos bezogen werden.

Schweiz. Aufsichtsbehörde: FINMA (Eidgenössische Finanzmarktaufsicht), Vertreter: Lombard Odier Asset Management (Switzerland) SA, 6, av. des Morgines, 1213 Petit-Lancy; Zahlstelle: Bank Lombard Odier & Co Ltd, 11, rue de la Corratierie, CH-1204 Genf.

Eine Zusammenfassung der Anlegerrechte und Informationen zur Integration von Nachhaltigkeitsrisiken finden Sie unter <https://am.lombardodier.com/home/asset-management-regulatory-disc.html>. Eine Anlage in diesen Fonds eignet sich nicht für alle Anleger. Investitionen in einen Fonds sind spekulativer Natur. Es besteht keine Gewähr, dass das Anlageziel des Fonds erreicht oder dass eine Kapitalrendite erzielt wird. Die bisherige oder die geschätzte Performance einer Anlage ist nicht unbedingt ein Hinweis

auf ihre zukünftige Entwicklung, und es gibt keinerlei Garantie dafür, dass Gewinne erzielt werden oder hohe Verluste ausgeschlossen sind. Wenn der Anlagefonds auf eine andere Währung als die Basiswährung eines Anlegers lautet, können Wechselkursschwankungen die Preise und Erträge beeinträchtigen. Sämtliche Angaben zur Wertentwicklung verstehen sich inklusive der Wiederanlage von Zinsen und Dividenden, während Kommissionen und Kosten im Zusammenhang mit der Ausgabe und der Rücknahme von Aktien nicht berücksichtigt sind. Die Performancezahlen beruhen auf Schätzungen und sind nicht geprüft. Die Nettoperformance entspricht der Wertentwicklung nach Abzug von Gebühren und Kosten für den/die entsprechende(n) Fonds/Aktienklasse(n) im Referenzzeitraum. Dieses Dokument enthält keine persönlichen Empfehlungen oder Ratschläge und ersetzt keine professionelle Beratung zu Anlagen in Finanzprodukte. Bevor er eine Anlage in diesen Fonds tätigt, sollte ein Anleger die gesamten Verkaufsdokumente, insbesondere hinsichtlich der mit einer Anlage in diesen Fonds verbundenen Risiken, lesen. Es obliegt dem Anleger, die Angemessenheit einer solchen Anlage unter Berücksichtigung seiner speziellen Umstände sorgfältig zu prüfen und sich gegebenenfalls von einem unabhängigen Fachberater hinsichtlich der Risiken sowie der rechtlichen, regulatorischen, finanziellen, steuerlichen und buchhalterischen Folgen beraten zu lassen. Dieses Dokument ist das Eigentum von LOIM und wird dem Empfänger nur für die persönliche Nutzung zur Verfügung gestellt. Ohne vorherige schriftliche Genehmigung von LOIM darf es weder teilweise noch in seiner Gesamtheit vervielfältigt, übermittelt, verändert oder zu anderen Zwecken verwendet werden. Dieses Dokument ist nicht zur Abgabe, Veröffentlichung oder Verwendung in Rechtsordnungen bestimmt, in denen eine solche Abgabe, Veröffentlichung oder Verwendung rechtswidrig ist. Dieses Dokument enthält die Einschätzungen von LOIM zum Zeitpunkt der Veröffentlichung. Die in diesem Dokument enthaltenen Informationen und Analysen basieren auf Quellen, die als verlässlich erachtet werden. LOIM leistet jedoch keine Gewähr für die Aktualität, Genauigkeit oder Vollständigkeit der in diesem Dokument enthaltenen Informationen und haftet nicht für Schäden oder Verluste, die aus der Nutzung dieses Dokuments entstehen. Alle Informationen, Meinungen und Preisangaben können jederzeit ohne Vorankündigung geändert werden. Der Inhalt dieses Dokuments ist für Personen gedacht, die versierte Anlageexperten sind und die für die Tätigkeit an den Finanzmärkten entweder zugelassen oder reguliert sind, oder für Personen, die nach der Einschätzung von LOIM über das Know-how, die Erfahrung und das Wissen verfügen, die für die in diesem Dokument beschriebenen Anlagegeschäfte erforderlich sind, und von denen LOIM die Zusage erhalten hat, dass sie ihre eigenen Anlageentscheidungen treffen können und die mit den im vorliegenden Dokument beschriebenen Anlagetypen verbundenen Risiken verstehen, oder für Personen, die LOIM ausdrücklich als geeignete Empfänger dieses Dokuments anerkannt hat. Falls Sie keine Person sind, die unter die oben genannten Kategorien fällt, werden Sie gebeten, dieses Dokument entweder LOIM zu retournieren oder es zu vernichten. Wir weisen Sie ausdrücklich darauf hin, dass Sie sich nicht auf dessen Inhalt oder darin erläuterte Anlagethemen verlassen und dieses Dokument nicht an Dritte weiterleiten dürfen. Dieses Dokument darf weder als Original noch als Kopie in die USA, Gebiete unter der Hoheitsgewalt der USA oder der Rechtsprechung der USA unterworfen

Gebiete gesendet, importiert oder dort abgegeben oder einer US-Person bzw. zu deren Gunsten zugestellt werden. Als US-Person gelten vorliegend alle Personen, die US-Bürger sind oder ihren Wohnsitz in den USA haben, alle Personengesellschaften, die in einem Bundesstaat oder Gebiet unter der Hoheitsgewalt der USA gegründet oder organisiert sind, alle Kapitalgesellschaften, die nach dem US-amerikanischen Recht oder dem Recht eines Bundesstaates oder Gebiets unter der Hoheitsgewalt der USA organisiert sind, sowie alle in den USA ertragsteuerpflichtigen Vermögen oder Trusts, ungeachtet des Ursprungs ihrer Erträge. Datenquelle: Sofern nicht anders angegeben, wurden die Daten von LOIM aufbereitet. **Haftungsausschluss im Zusammenhang mit Morningstar Ratings und Kategorien:** © 2023 Morningstar, Inc. Alle Rechte vorbehalten. Die hierin enthaltenen Informationen: (1) sind Eigentum von Morningstar; (2) dürfen nicht kopiert oder verteilt werden; und (3) ihre Genauigkeit, Vollständigkeit und Aktualität werden nicht zugesichert. Weder Morningstar noch seine Inhalteanbieter sind für Schäden oder Verluste verantwortlich, die durch die Verwendung dieser Informationen entstehen.

Wichtige Informationen zu den Benchmarks : Sämtliche in den Factsheets enthaltenen Benchmarks oder Indizes dienen Informationszwecken, und die in der Vergangenheit erzielte Performance bietet keine Gewähr für die künftige Wertentwicklung. Weder die Benchmarks noch die Indizes sind mit den Anlagestrategien eines Fonds direkt vergleichbar. Zudem dürfen Anleger nicht annehmen, dass eine direkte Korrelation zwischen der Performance einer Benchmark oder eines Index mit jener eines Fonds besteht. Die Anleger werden darauf hingewiesen, dass bei abgesicherten Anteilsklassen die Performanceindex-Absicherungsmethode auf jener der betreffenden Anteilsklasse basiert (Replikation). Sie kann die durch den Fondsmanager simulierte Performance der

Benchmark enthalten, damit der Mechanismus der betreffenden Anlageklasse repliziert werden kann.

Wichtige Informationen zum Performanceziel/angestrebten Risiko : Das Performanceziel/angestrebte Risiko ergibt sich aus der Portfoliostruktur. Es bildet nicht die vergangene Performance bzw. das vergangene Risiko ab und bietet keine Gewähr für die/das aktuelle oder zukünftige Performance/Risiko. **Wichtige Informationen zur Portfoliozusammensetzung :** Die in diesem Dokument enthaltenen Informationen zum Portfolio dienen lediglich Illustrationszwecken und stellen weder eine Empfehlung für eine Anlage in die betreffenden Wertschriften noch eine umfassende Darstellung aller für eine entsprechende Anlage zu berücksichtigenden Faktoren und Überlegungen dar. Sie veranschaulichen den vom Fondsmanager gewählten Anlageprozess in Bezug auf eine bestimmte Anlageart, lassen jedoch nicht unbedingt auf die vergangene oder zukünftige Portfoliostruktur des gesamten Fonds schließen. Sie reichen alleine nicht aus, um einen klaren und ausgewogenen Überblick über den vom Fondsmanager gewählten Anlageprozess oder die Zusammensetzung des Anlageportfolios des Fonds zu erhalten. Weitergehende Informationen zur Berechnungsmethode und zum Beitrag jeder Bestandsposition des betreffenden Depots zur Depot-Gesamtpperformance sind beim Fonds oder bei der Verwaltungsgesellschaft erhältlich. © 2024 Lombard Odier Investment Managers – alle Rechte vorbehalten.