



Synchrony Swiss Government Bonds

ISIN CH0004015282

décembre 2024

Portrait du fonds

- Investissement en lignes directes dans des obligations de la Confédération et autres créances garanties par une collectivité de droit public suisse
- Fonds de gestion indiciaire basée sur une méthode quantitative
- Objectif : répliquer la performance de l'indice des obligations gouvernementales suisses SBIDGT®

Informations techniques

Valeur nette d'inventaire	CHF 96.61
Fortune du compartiment (en mio.)	CHF 43.22
Volatilité (5 ans)	7.74%
Rendement moyen à l'échéance	0.28%
Duration modifiée	12.57 ans
Coupon moyen	2.43%
Rendement direct	1.6%
Tracking error (5 ans)	0.50
Corrélation (5 ans)	1.00
Bêta (5 ans)	1.01
Dernière distribution (brute)	CHF 1.50

Tableau des performances en CHF

%	2019	2020	2021	2022	2023	5 ans	YTD	Déc. 24
Fds VNI	4.27	1.98	-4.42	-17.57	12.74	-5.56	4.26	-1.11
Fds (HF)	4.59	2.29	-4.12	-17.30	13.09	-4.06	4.58	-1.11
Indice	4.47	2.12	-4.23	-17.01	12.47	-5.03	4.05	-1.08

Performance du fonds en total return
Indice : SBI® Domestic Government Index

Descriptif du fonds / de la classe

Domicile du fonds	Suisse
Banque dépositaire	BCV
Gestionnaire du fonds (BCGE)	Sylvain Rossier
Date de création de la classe	13.03.1996
Monnaie de la classe	CHF
Commission forfaitaire globale de la classe	0.30%
Frais en faveur du fonds (entrée/sortie)	0.50%
TER de la classe au 15.09.2024	0.32%
Clôture d'exercice	15 mars
Distribution	juin
Rating moyen	AAA
Liquidité	Quotidienne
Cut-off	11h00

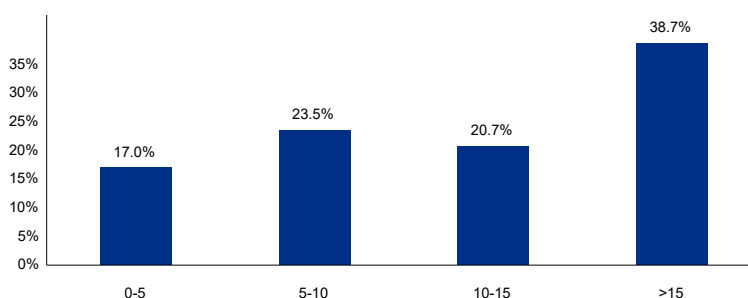
Performance historique indexée



Principales positions

Emprunts Confédération suisse	81.9%
Banque de lettre de gage	11.1%
Centrale de lettre de gage	6.5%

Maturités des obligations en portefeuille



L'indice SBI® est la propriété intellectuelle (avec les marques enregistrées) de SIX Index SA, Zurich, Suisse (ci-après : SIX) et/ou de ses donneurs de licence et est utilisé sous licence. Le fonds n'est ni sponsorisé, promu, distribué ou favorisé en aucune manière par SIX et/ou ses donneurs de licence. SIX et ses donneurs de licence ne donnent aucune garantie et excluent toute responsabilité (par négligence ou autre) en rapport avec l'indice, en particulier pour toute erreur, omission ou interruption en lien avec l'indice ou ses données.

Ce document est une fiche mensuelle de marketing. Les informations contenues dans ce document s'appuient sur des données et statistiques dignes de foi. Les performances mentionnées sont communiquées à titre indicatif sans garantie pour l'avenir. La performance passée ne représente pas un indicateur de performance actuelle ou future et ne tient pas compte des commissions et frais perçus lors de l'émission et du rachat des parts. Elles ne sauraient engager la responsabilité, ni de la Banque Cantonale de Genève, ni du Groupe BCGE. Les rapports annuels et semestriels, les prospectus avec contrats de fonds intégrés de même que les documents d'informations clés pour l'investisseur des fonds de placement gérés ou distribués par la BCGE peuvent être obtenus gratuitement auprès de la BCGE, Genève, ou auprès de la direction de fonds GERIFONDS SA (www.gerifonds.ch).