



Synchrony Swiss Government Bonds

ISIN CH0004015282

Dezember 2024

Fondsbeschreibung

- Direkte Anlage in Anleihen der Eidgenossenschaft und sonstige Schuldtitel, die von Schweizer öffentlich-rechtlichen Körperschaften abgesichert werden
- Fonds mit Indexmanagement auf der Grundlage einer quantitativen Methode
- Ziel: Abbildung der Wertentwicklung des Index der Schweizer Bundesanleihen SBIDGT®

Technische Daten

Nettoinventarwert	CHF 96.61
Fondsvermögen (in Mio.)	CHF 43.22
Volatilität (5 Jahre)	7.74%
Durchschnittl. Rendite	0.28%
Modifizierte Duration	12.57 Jahre
Durchschnittl. Coupon	2.43%
Direkte Rendite	1.6%
Tracking Error (5 Jahre)	0.50
Korrelation (5 Jahre)	1.00
Beta (5 Jahre)	1.01
Letzte Ausschüttung (brutto)	CHF 1.50

Performance in CHF

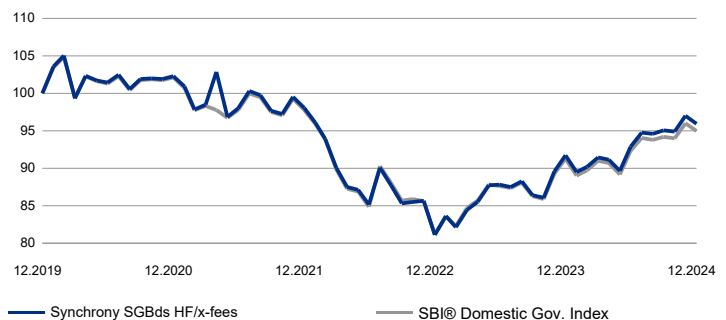
%	2019	2020	2021	2022	2023	5 Jahre	YTD	Dez. 24
Fds NIW	4.27	1.98	-4.42	-17.57	12.74	-5.56	4.26	-1.11
Fds x-Gb	4.59	2.29	-4.12	-17.30	13.09	-4.06	4.58	-1.11
Index	4.47	2.12	-4.23	-17.01	12.47	-5.03	4.05	-1.08

Total Return Performance
Index: SBI® Domestic Government Index

Fonds- / Klassendaten

Fondsdomizil	Suisse
Depotbank	BCV
Portfoliomanager (BCGE)	Sylvain Rossier
Lancierungsdatum der Klasse	13.03.1996
Referenzwährung der Klasse	CHF
All in fee der Klasse	0.30%
Spesen z.G. Fonds (Ausgabe/Rücknahme)	0.50%
TER der Klasse vom 15.09.2024	0.32%
Abschluss des Rechnungsjahr	15. März
Ausschüttung	Juni
Rating	AAA
Handelbarkeit	Täglich
Cut-off	11:00

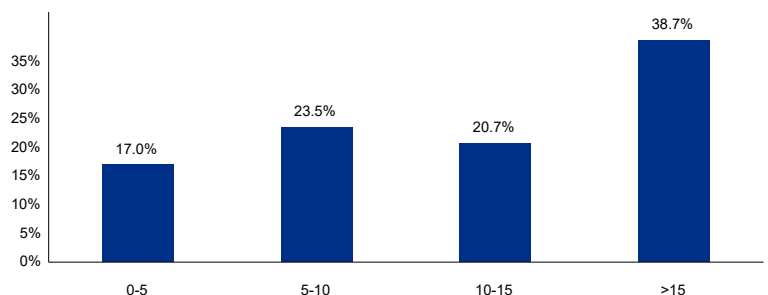
Indexierte historische Performance



Grösste Positionen

Emprunts Confédération suisse	81.9%
Banque de lettre de gage	11.1%
Centrale de lettre de gage	6.5%

Anleihefälligkeit des Portfolios



Der Index SPI® ist (einschließlich der eingetragenen Marken) geistiges Eigentum von SIX Index AG, Zürich, Schweiz (im Folgenden: SIX) und/oder ihren Lizenzgebern (die Lizenzgeber) und wird unter Lizenz verwendet. Der Fonds wird von SIX und/oder ihren Lizenzgebern weder gefördert noch beworben, vertrieben oder anderweitig unterstützt. SIX und ihre Lizenzgeber leisten in keiner Weise Gewähr und schliessen diesbezüglich allgemein jedwede Haftung aus (sowohl aus fahrlässigem wie aus sonstigem Verhalten) aus, insbesondere auch in Bezug auf jegliche Fehler, Auslassungen oder Unterbrechungen im Index oder seinen Daten.

Dieses Dokument ist ein monatliches Marketingblatt. Die in diesem Dokument enthaltenen Informationen beruhen auf zuverlässigen Daten und Statistiken. Wertentwicklungen der Vergangenheit stellen keine Anzeige der aktuellen oder zukünftigen Wertentwicklung dar und beziehen keine Provisionen und sonstige Gebühren ein, die bei der Ausgabe und dem Rückkauf von Anteilen anfallen. Sie begründen keine Haftung der Genfer Kantonalbank bzw. der BGCE-Gruppe. Die Jahres- und Halbjahresberichte, Prospekte mit den zugehörigen Fondsverträgen wie auch Schlüsselinformationen für Anleger über die von der BCGE gemanagten oder vertriebenen Anlagefonds können kostenlos bei der BCGE, Genf, oder bei der Fondsdirektion GERIFONDS SA (www.gerifonds.ch) bezogen werden.