



Synchrony Swiss Government Bonds

ISIN CH0004015282

Oktober 2024

Fondsbeschreibung

- Direkte Anlage in Anleihen der Eidgenossenschaft und sonstige Schuldtitel, die von Schweizer öffentlich-rechtlichen Körperschaften abgesichert werden
- Fonds mit Indexmanagement auf der Grundlage einer quantitativen Methode
- Ziel: Abbildung der Wertentwicklung des Index der Schweizer Bundesanleihen SBIDGT®

AA

MSCI ESG
RATING

Technische Daten

Nettoinventarwert	CHF 95.59
Fondsvermögen (in Mio.)	CHF 42.85
Volatilität (5 Jahre)	7.72%
Durchschnittl. Rendite	0.43%
Modifizierte Duration	12.62 Jahre
Durchschnittl. Coupon	2.44%
Direkte Rendite	1.6%
Tracking Error (5 Jahre)	0.50
Korrelation (5 Jahre)	1.00
Beta (5 Jahre)	1.01
Letzte Ausschüttung (brutto)	CHF 1.50

Performance in CHF

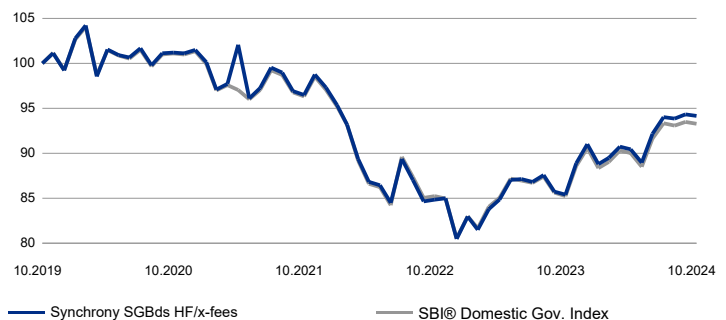
%	2019	2020	2021	2022	2023	5 Jahre	YTD	Okt. 24
Fds NIW	4.27	1.98	-4.42	-17.57	12.74	-7.33	3.16	-0.21
Fds x-Gb	4.59	2.29	-4.12	-17.30	13.09	-5.84	3.45	-0.18
Index	4.47	2.12	-4.23	-17.01	12.47	-6.72	2.97	-0.22

Total Return Performance
Index: SBI® Domestic Government Index

Fonds- / Klassendaten

Fondsdomizil	Suisse
Depotbank	BCV
Portfoliomanager (BCGE)	Sylvain Rossier
Lancierungsdatum der Klasse	13.03.1996
Referenzwährung der Klasse	CHF
All in fee der Klasse	0.30%
Spesen z.G. Fonds (Ausgabe/Rücknahme)	0.50%
TER der Klasse vom 15.09.2024	0.32%
Abschluss des Rechnungsjahr	15. März
Ausschüttung	Juni
Rating	AAA
Handelbarkeit	Täglich
Cut-off	11:00

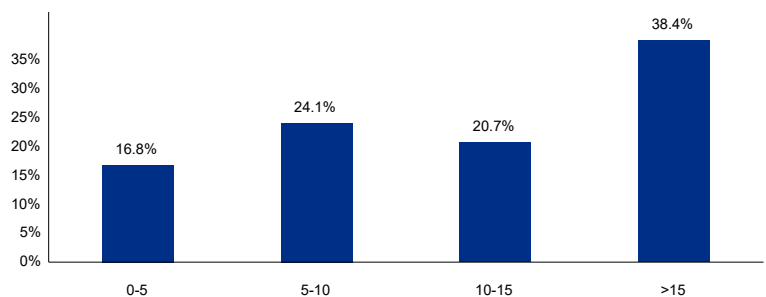
Indexierte historische Performance



Grösste Positionen

Emprunts Confédération suisse	82.0%
Banque de lettre de gage	11.0%
Centrale de lettre de gage	6.5%

Anleihefälligkeit des Portfolios



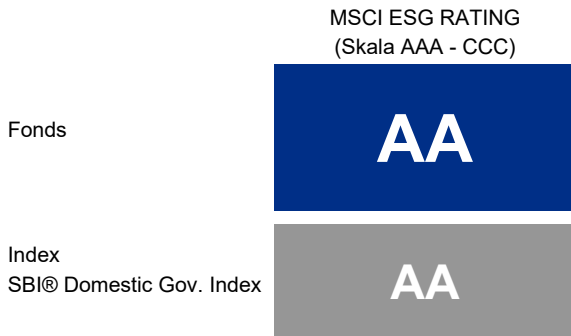
Synchrony Swiss Government Bonds

ISIN CH0004015282

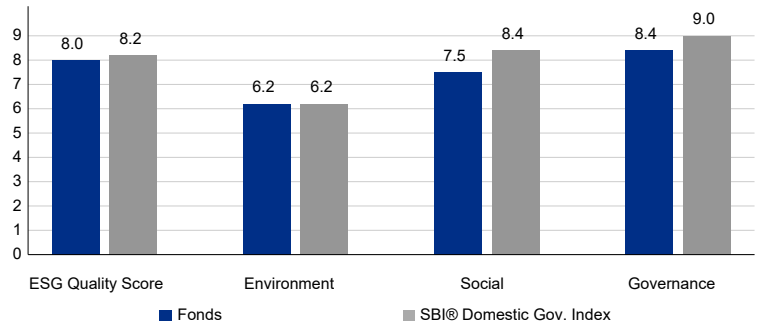
Oktober 2024

Die Genfer Kantonalbank hat sich bezüglich Einstufung ihrer Anlageprodukte im Bereich ESG (E;Umwelt, S;Soziales, G;Corporate Governance) für ein unabhängiges und externalisiertes Verfahren entschieden. Die aufgeführten Bewertungen werden von MSCI ESG Research LCC (eine Agentur für nicht finanz-bezogene Bewertungen) bereitgestellt. Für weitere Auskünfte wenden Sie sich bitte an Ihren Berater.

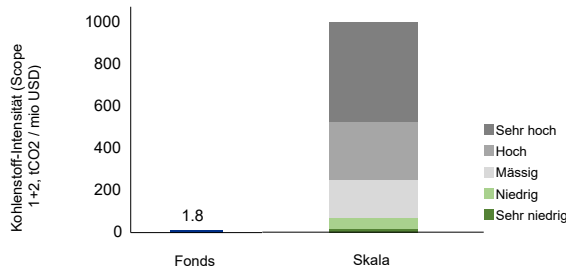
ESG-Rating des Fonds



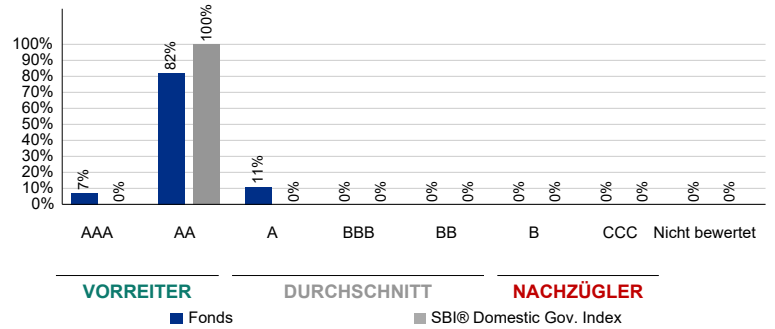
ESG Quality Score und Bewertung nach Kriterien (Skala 1 - 10)



Kohlenstoff-Emissionsintensität



Verteilung des ESG-Ratings gegenüber der Benchmark



Die Messung der Kohlenstoffintensität wird für Staatsanleihen nicht erhoben und ist daher für den Index nicht verfügbar. Die Kohlenstoffintensität des Fonds wird auf der Grundlage des Engagements in Unternehmensanleihen berechnet.

Grösste Positionen

Name	Gewicht	ESG-Rating	E - Note	S - Note	G - Note	Kontroversen
Emprunts Confédération suisse	82%	AA	6.2	8.4	9	
Banque de lettre de gage	11%	A	6.7	4.1	5	0
Centrale de lettre de gage	6.5%	AAA	6.5	3.6	7	0

© 2020 MSCI ESG Research LLC. Reproduced by permission

Zwar holen die Informationsanbieter der Genfer Kantonalbank, einschliesslich und ohne Einschränkung MSCI ESG Research LLC und seine zugehörigen Unternehmen (die «ESG-Parteien») Informationen (die «Informationen») aus als zuverlässig angesehenen Quellen ein, jedoch leisten die ESG-Parteien für die hier angegebenen Daten keine Gewähr für Ursprünglichkeit, Richtigkeit und Vollständigkeit, und sie lehnen jede ausdrückliche oder implizite Gewährleistung einschliesslich der Gewährleistung für Marktfähigkeit und Eignung zu einer bestimmten Verwendung ab. Die Informationen dürfen nur zu Ihrer internen Verwendung herangezogen werden, sie dürfen in keiner Form reproduziert oder weiterverbreitet werden und sie dürfen nicht als Basis oder Komponente für Finanzinstrumente oder Produkte oder Indizes irgendeiner Art dienen. Darüber hinaus darf keine der Informationen verwendet werden, um festzustellen, welche Titel gekauft oder verkauft oder zu welchem Zeitpunkt sie gekauft oder verkauft werden sollen. Die ESG-Parteien sind nicht für unmittelbare, mittelbare, spezielle Schäden, Schadenersatz, Folgeschäden oder sonstige Schäden (einschliesslich entgangener Gewinne) aus möglichen Fehlern oder Auslassungen in Bezug auf die hier angegebenen Daten haftbar, auch wenn sie über die Möglichkeit solcher Schäden in Kenntnis gesetzt wurden.

Der Index SPI® ist (einschliesslich der eingetragenen Marken) geistiges Eigentum von SIX Index AG, Zürich, Schweiz (im Folgenden: SIX) und/oder ihren Lizenzgebern (die Lizenzgeber) und wird unter Lizenz verwendet. Der Fonds wird von SIX und/oder ihren Lizenzgebern weder gefördert noch beworben, vertrieben oder anderweitig unterstützt. SIX und ihre Lizenzgeber leisten in keiner Weise Gewähr und schliessen diesbezüglich allgemein jedwede Haftung aus (sowohl aus fahrlässigem wie aus sonstigem Verhalten) aus, insbesondere auch in Bezug auf jegliche Fehler, Auslassungen oder Unterbrechungen im Index oder seinen Daten.

Dieses Dokument ist ein monatliches Marketingblatt. Die in diesem Dokument enthaltenen Informationen beruhen auf zuverlässigen Daten und Statistiken. Wertentwicklungen der Vergangenheit stellen keine Anzeige der aktuellen oder zukünftigen Wertentwicklung dar und beziehen keine Provisionen und sonstige Gebühren ein, die bei der Ausgabe und dem Rückkauf von Anteilen anfallen. Sie begründen keine Haftung der Genfer Kantonalbank bzw. der BCGE-Gruppe. Die Jahres- und Halbjahresberichte, Prospekte mit den zugehörigen Fondsverträgen wie auch Schlüsselinformationen für Anleger über die von der BCGE gemanagten oder vertriebenen Anlagefonds können kostenlos bei der BCGE, Genf, oder bei der Fondsdirektion GERIFONDS SA (www.gerifonds.ch) bezogen werden.