



## Synchrony Swiss Government Bonds

ISIN CH0004015282

août 2024

### Portrait du fonds

- Investissement en lignes directes dans des obligations de la Confédération et autres créances garanties par une collectivité de droit public suisse
- Fonds de gestion indicielle basée sur une méthode quantitative
- Objectif : répliquer la performance de l'indice des obligations gouvernementales suisses SBIDGT®

**AA**

MSCI ESG  
RATING

### Informations techniques

Valeur nette d'inventaire	CHF 95.34
Fortune du compartiment (en mio.)	CHF 42.91
Volatilité (5 ans)	7.89%
Rendement moyen à l'échéance	0.50%
Duration modifiée	12.83 ans
Coupon moyen	2.43%
Rendement direct	1.6%
Tracking error (5 ans)	0.50
Corrélation (5 ans)	1.00
Bêta (5 ans)	1.00
Dernière distribution (brute)	CHF 1.50

### Tableau des performances en CHF

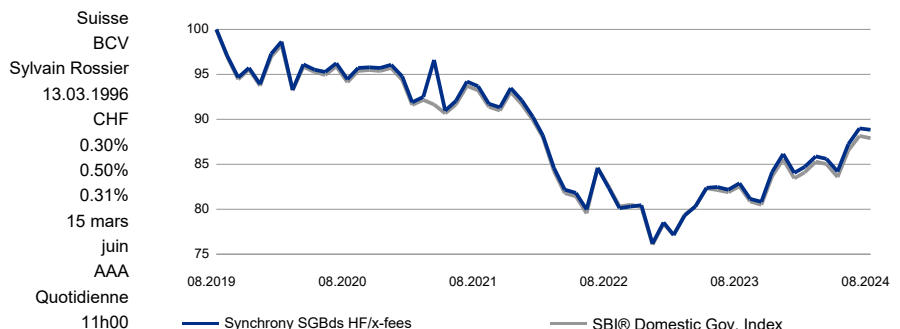
%	2019	2020	2021	2022	2023	5 ans	YTD	Août 24
Fds VNI	4.27	1.98	-4.42	-17.57	12.74	-12.57	2.89	-0.20
Fds (HF)	4.59	2.29	-4.12	-17.30	13.09	-11.16	3.12	-0.17
Indice	4.47	2.12	-4.23	-17.01	12.47	-12.10	2.75	-0.28

Performance du fonds en total return  
Indice : SBI® Domestic Government Index

### Descriptif du fonds / de la classe

Domicile du fonds	Suisse
Banque dépositaire	BCV
Gestionnaire du fonds (BCGE)	Sylvain Rossier
Date de création de la classe	13.03.1996
Monnaie de la classe	CHF
Commission forfaitaire globale de la classe	0.30%
Frais en faveur du fonds (entrée/sortie)	0.50%
TER de la classe au 15.03.2024	0.31%
Clôture d'exercice	15 mars
Distribution	juin
Rating moyen	AAA
Liquidité	Quotidienne
Cut-off	11h00

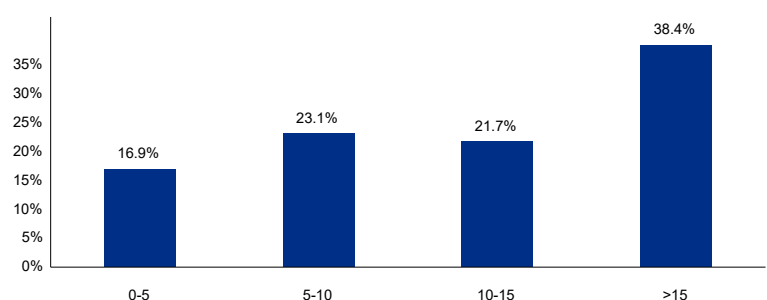
### Performance historique indexée



### Principales positions

Emprunts Confédération suisse	82.0%
Banque de lettre de gage	11.1%
Centrale de lettre de gage	6.5%

### Maturités des obligations en portefeuille



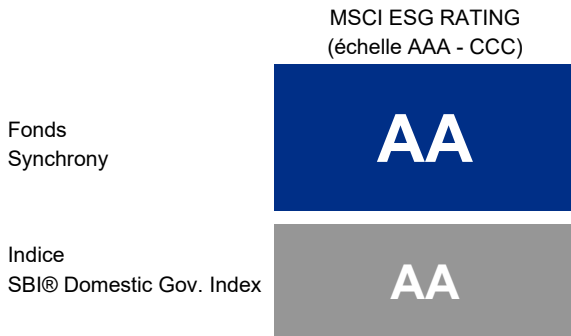
**Synchrony Swiss Government Bonds**

**ISIN CH0004015282**

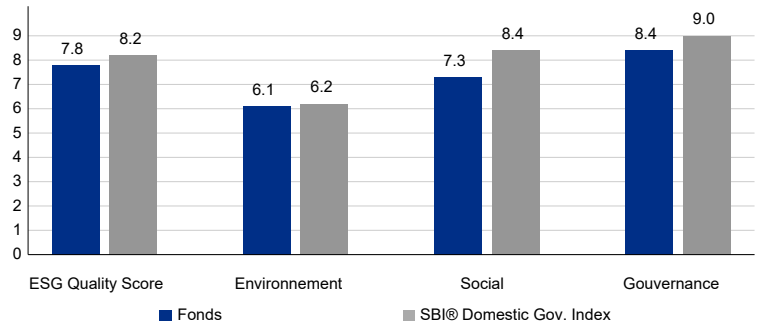
**août 2024**

La Banque Cantonale de Genève a opté pour une politique de notation externe indépendante de ses produits de placement dans le domaine des paramètres ESG (Environnement, Social et Gouvernance). Les notations présentées sont fournies par l'agence de notation extra-financière MSCI ESG Research LLC. Pour plus d'informations, contactez votre conseiller.

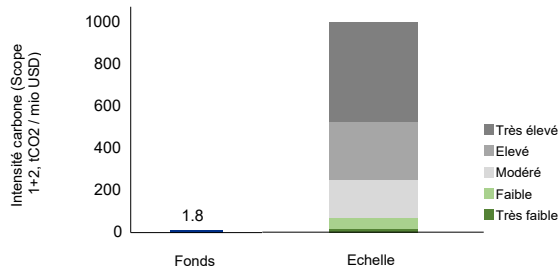
**Notation ESG du portefeuille**



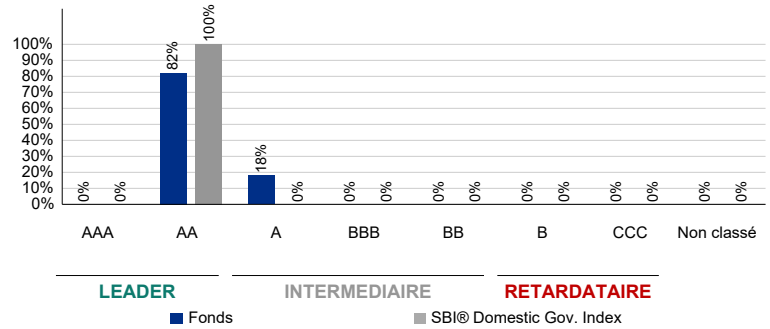
**ESG Quality Score et notation par critère (échelle 1 - 10)**



**Intensité des émissions carbone**



**Distribution de la notation ESG versus indice de référence**



La mesure de l'intensité carbone n'est pas renseignée pour les emprunts gouvernementaux et n'est donc pas disponible pour l'indice. L'intensité carbone du fonds est calculée sur la base de l'exposition aux emprunts d'entreprises.

**10 principales positions**

Nom	Poids	Notation ESG	Score - E	Score - S	Score - G	Controverses
Emprunts Confédération suisse	82%	AA	6.2	8.4	9	
Banque de lettre de gage	11.1%	A	5.7	4.1	5.2	0
Centrale de lettre de gage	6.5%	A	5.7	4.1	6.4	0

© 2020 MSCI ESG Research LLC. Reproduced by permission

Bien que les fournisseurs d'information de la Banque Cantonale de Genève, y compris, sans limitation, MSCI ESG Research LLC et ses sociétés affiliées (les « Parties ESG »), obtiennent des informations (les « Informations ») de sources considérées comme fiables, les Parties ESG ne garantissent ni l'originalité, ni l'exactitude et/ou l'exhaustivité des données présentées ici et elles déclinent toute garantie expresse ou implicite, y compris celles de qualité marchande et d'adéquation à un usage particulier. L'Information ne peut être utilisée que pour votre usage interne, elle ne peut être reproduite ou rediffusée sous quelque forme que ce soit et ne peut servir de base ou de composant à des instruments financiers ou produits ou indices quelconques. Par ailleurs, aucune des Informations ne peut en soi être utilisée pour déterminer quels titres il convient d'acheter ou de vendre ou quand il convient de les acheter ou de les vendre. Les Parties ESG ne pourront être tenues responsables d'éventuelles erreurs ou omissions en rapport avec les données présentées ici, ni d'aucun dommage direct, indirect, particulier, punitif, consécutif ou autre (y compris un manque à gagner), même si elles ont été avisées de la possibilité de tels dommages.

L'indice SBI® est la propriété intellectuelle (avec les marques enregistrées) de SIX Index SA, Zurich, Suisse (ci-après : SIX) et/ou de ses donneurs de licence et est utilisé sous licence. Le fonds n'est ni sponsorisé, promu, distribué ou favorisé en aucune manière par SIX et/ou ses donneurs de licence. SIX et ses donneurs de licence ne donnent aucune garantie et excluent toute responsabilité (par négligence ou autre) en rapport avec l'indice, en particulier pour toute erreur, omission ou interruption en lien avec l'indice ou ses données.

Ce document est une fiche mensuelle de marketing. Les informations contenues dans ce document s'appuient sur des données et statistiques dignes de foi. Les performances mentionnées sont communiquées à titre indicatif sans garantie pour l'avenir. La performance passée ne représente pas un indicateur de performance actuelle ou future et ne tient pas compte des commissions et frais perçus lors de l'émission et du rachat des parts. Elles ne sauraient engager la responsabilité, ni de la Banque Cantonale de Genève, ni du Groupe BCGE. Les rapports annuels et semestriels, les prospectus avec contrats de fonds intégrés de même que les documents d'informations clés pour l'investisseur des fonds de placement gérés ou distribués par la BCGE peuvent être obtenus gratuitement auprès de la BCGE, Genève, ou auprès de la direction de fonds GERIFONDS SA ([www.gerifonds.ch](http://www.gerifonds.ch)).