



Synchrony (CH) Defensive (CHF)

ISIN CH0018221413

janvier 2025

Portrait du fonds

- Investissement en lignes directes ou via des fonds de placement en actions, en obligations de qualité, et en instruments monétaires
- Fonds de gestion active reflétant la stratégie de placement du groupe BCGE selon un profil de risque faible
- Allocation des actions avec une large diversification internationale, de gestions et de styles (multi-gérants et multi-styles)
- Sélection des obligations dans des régions et sociétés avec un risque de défaut faible
- Objectif : conservation du capital à long terme avec des revenus réguliers

Informations techniques

Valeur nette d'inventaire	CHF 99.82
Fortune du compartiment (en mio.)	CHF 31.56
Volatilité (5 ans)	5.01%
Rendement direct	0.6%
Tracking error (5 ans)	1.63
Corrélation (5 ans)	0.96
Bêta (5 ans)	1.18
Dernière distribution (brute)	CHF 0.60

Tableau des performances en CHF

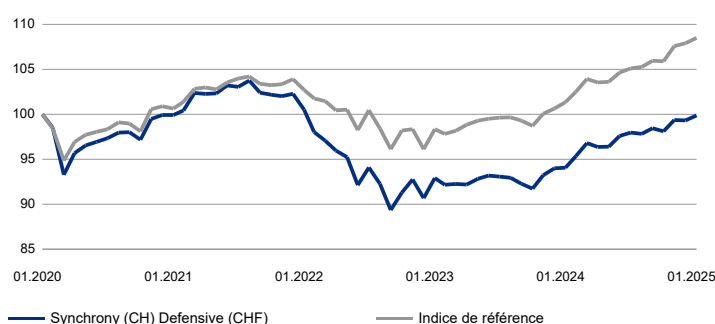
%	2020	2021	2022	2023	2024	5 ans	YTD	Janv. 25
Fds VNI	-0.17	2.36	-11.34	3.65	5.67	-0.13	0.55	0.55
Indice	0.82	2.99	-7.50	4.71	7.21	8.50	0.55	0.55

Performance du fonds en total return
Indice : 10% Cash / 70% World Bonds / 20% World Equities

Descriptif du fonds / de la classe

Domicile du fonds	Suisse
Banque dépositaire	BCV
Gestionnaire du fonds (BCGE)	Didier Theytaz
Date de création de la classe	04.05.2004
Monnaie de la classe	CHF
Commission forfaitaire globale de la classe	1.30%
TER de la classe au 15.09.2024	1.73%
Clôture d'exercice	15 mars
Distribution	juin
Liquidité	Quotidienne
Cut-off	16h00

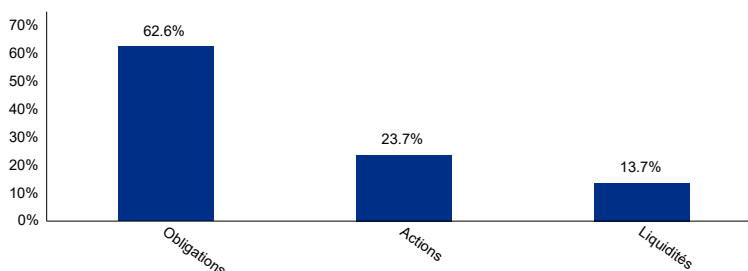
Performance historique indexée



Principales positions

Actions	
Synchrony US Equity M	9.7%
Synchrony All Caps M	3.0%
Novartis	1.6%
Comgest Growth Europe	1.5%
Eleva Euroland Selection	1.3%
Obligations	
Synchrony (LU) World Bonds (CHF) I	17.7%
BCV CHF Foreign Bonds I	14.6%
BEKB Obligationen CH -IT-	14.5%
Synchrony LPP Bonds I	14.3%

Catégories de placement



Ce document est une fiche mensuelle de marketing. Les informations contenues dans ce document s'appuient sur des données et statistiques dignes de foi. Les performances mentionnées sont communiquées à titre indicatif sans garantie pour l'avenir. La performance passée ne représente pas un indicateur de performance actuelle ou future et ne tient pas compte des commissions et frais perçus lors de l'émission et du rachat des parts. Elles ne sauraient engager la responsabilité, ni de la Banque Cantonale de Genève, ni du Groupe BCGE. Les rapports annuels et semestriels, les prospectus avec contrats de fonds intégrés de même que les documents d'informations clés pour l'investisseur des fonds de placement gérés ou distribués par la BCGE peuvent être obtenus gratuitement auprès de la BCGE, Genève, ou auprès de la direction de fonds GERIFONDS SA (www.gerifonds.ch).