



PIGUET FUND - Actions Suisses - SMID A

Bloomberg : PIGSMIA SW

Valeur nette d'inventaire	CHF 185.03
Taille du compartiment en millions	CHF 58.71
Nombre de positions	37
Date de création	30.12.2021

Stratégie d'investissement

Le Piguet Fund - Actions Suisses SMID se concentre sur le segment des petites et moyennes capitalisations de la bourse suisse. Le portefeuille offre la diversification nécessaire pour un investissement dans ce domaine, tout en privilégiant une gestion active et de conviction. Les sociétés présentes dans le portefeuille, parmi les plus novatrices et dynamiques de Suisse, font majoritairement partie de l'indice SPI Extra et offrent un potentiel d'appréciation supérieur sur le long terme. Le gérant peut avoir recours à des parts de fonds tiers, des instruments dérivés et des liquidités dans le but de réduire la volatilité ou tirer profit de toutes opportunités.



Gestionnaire senior

Daniel Steck

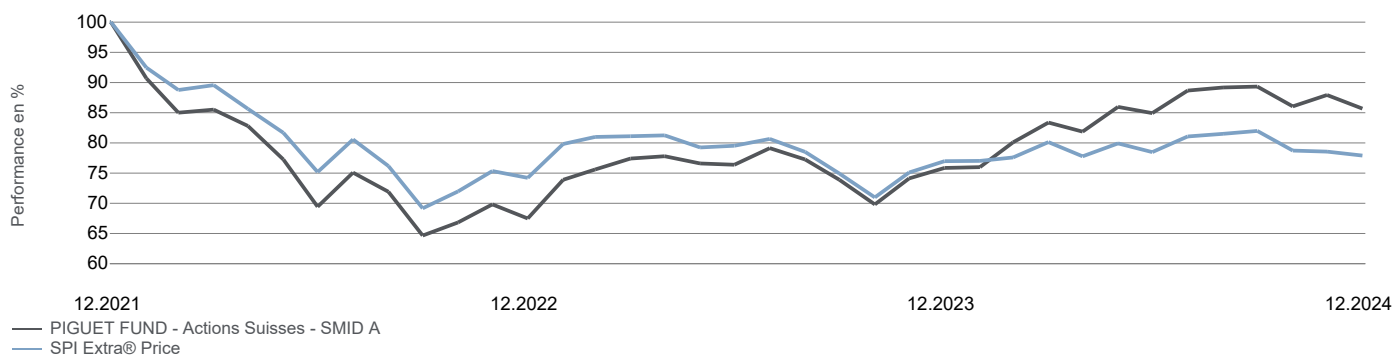
Senior Fund Manager

Après une première expérience dans l'analyse financière chez Lombard Odier, Daniel Steck a continué sa carrière chez Reyl & Cie, comme analyste et gérant de portefeuille. Il a rejoint la banque Piguet Galland en 2018 et est en charge de la gestion des fonds Actions Suisses et Actions Amérique du Nord.

Contacts

Elisabeth SENN	Christophe JULEN
Tél: +41 58 310 44 36	Tél: +41 58 310 46 76
esenn@piguetgalland.ch	cjulen@piguetgalland.ch

Performance historique (%)



Performances en CHF

%	Fonds	Indice	Valeur ajoutée
Déc 24	-2.56	-0.83	-1.73
YTD	12.95	1.21	11.75
2023	12.40	3.72	8.68
2022	-32.51	-25.78	-6.72
2021	-	-	-
2020	-	-	-
Depuis le lancement	-14.32	-22.10	7.78
Performance annualisée	-5.03	-7.99	2.97

Répartition sectorielle*

Au 31.12.2024

Industries	30.1%
Finance	21.3%
Santé	20.9%
Conso. de base	7.2%
Immobilier	5.5%
Conso. discrétionnaire	4.2%
Matériaux de base	3.9%
Technologie de l'info.	3.9%
Serv. aux collectivités	3.1%
Divers/Fonds	0.0%
Communications	0.0%

*hors fonds, ETF et liquidités

Principales positions*

Allreal	Suisse	5.0%
Julius Baer	Suisse	4.2%
Swissquote	Suisse	4.1%
Flughafen Zürich	Suisse	4.0%
Helvetia Holding	Suisse	3.9%
On Holding	Suisse	3.6%
SGS	Suisse	3.4%
Belimo	Suisse	3.4%
Galderma Group	Suisse	3.3%
DKSH Holding	Suisse	3.0%



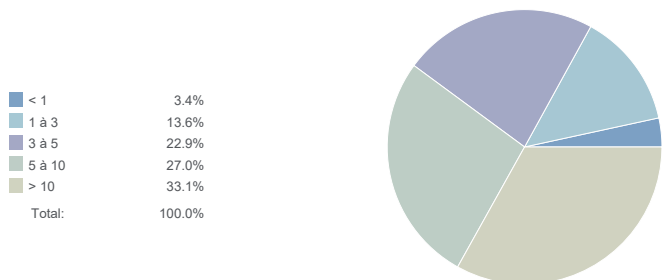
PIGUET FUND - Actions Suisses - SMID A

Bloomberg : PIGSMIA SW

Informations techniques (3 ans)

Nombre de positions : **37** Ratio de Sharpe : **-0.35**

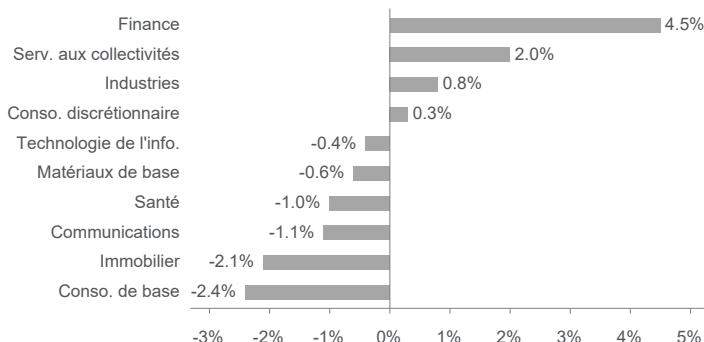
Capitalisation*



Informations pratiques

Taille du compartiment en millions : **CHF 58.71**
 Date de création : **30.12.2021**
 ISIN : **CH1148776656**
 Indice de référence : **SPI Extra® Price**
 Gestionnaire senior : **Daniel Steck**
 Structure légale : **Fonds de placement**
 Domicile du fonds : **Suisse**
 Prime de performance : **non**
 Management fee : **1.45%**
 Banque dépositaire : **BCV**
 Liquidité : **Quotidienne**
 Distribution : **septembre**
 Cut-off souscription : **16h00 CET**
 Calcul de la VNI : **Quotidienne**
 Date valeur appliquée : **Date VNI + 2 jours**

Déviat[i]on benchmark*



Ce document est une fiche mensuelle de marketing. PIGUET FUND est un fonds ombrelle contractuel de droit suisse approuvé par l'Autorité fédérale de surveillance des marchés financiers FINMA. Le prospectus avec contrat de fonds intégré, les informations clés pour l'investisseur ainsi que les rapports annuels et semestriels peuvent être obtenus gratuitement et sur simple demande auprès du promoteur Piguet Galland & Cie SA, rue de la Plaine 14, CH-1400 Yverdon. Ce document ne constitue pas un conseil en investissement. La performance historique ne représente pas un indicateur de performance actuelle ou future. Les données de performance ne tiennent pas compte des commissions et frais perçus lors de l'émission/achat et du rachat/vente des parts.

SIX Index SA (ci-après SIX) est à la base de l'indice SPI Extra® et des données qui y sont contenues. SIX n'a été impliquée en aucune manière dans la collecte des informations figurant dans ce document. SIX ne donne aucune garantie et exclut toute responsabilité (par négligence ou autre) quant à ces informations, que ce soit au niveau de leur précision, pertinence, exactitude, complétude, opportunité ou adéquation à un but ou à un autre et qu'il s'agisse d'erreurs, omissions ou interruptions dans l'indice ou ses données. Toute diffusion ou transmission d'informations provenant de SIX est interdite.

*hors fonds, ETF et liquidités