



### PIGUET FUND - Actions Suisses I

Bloomberg : PIGACSI SW

Valeur nette d'inventaire	CHF 349.21
Taille du compartiment en millions	CHF 89.82
Nombre de positions	28
Date de création	17.12.2014

#### Stratégie d'investissement

Le Piguet Fund - Actions Suisses vise une croissance du capital à long terme au travers d'un processus continu alliant analyse top-down et sélection bottom-up. Le gérant appréhende d'abord les tendances du marché et les thèmes les plus porteurs et se concentre sur les titres qui offrent le meilleur potentiel de croissance à des prix attractifs. Le portefeuille est concentré, privilégiant une vingtaine de valeurs, tant des blue ships du SMI que des petites et moyennes capitalisations dont le potentiel parfois sous-estimé permet d'ajouter une valeur significative au fonds. Le gérant peut avoir recours à des parts de fonds tiers, des instruments dérivés et des liquidités dans le but de réduire la volatilité ou tirer profit de toutes opportunités.



#### Gestionnaire senior

**Daniel Steck**

Senior Fund Manager

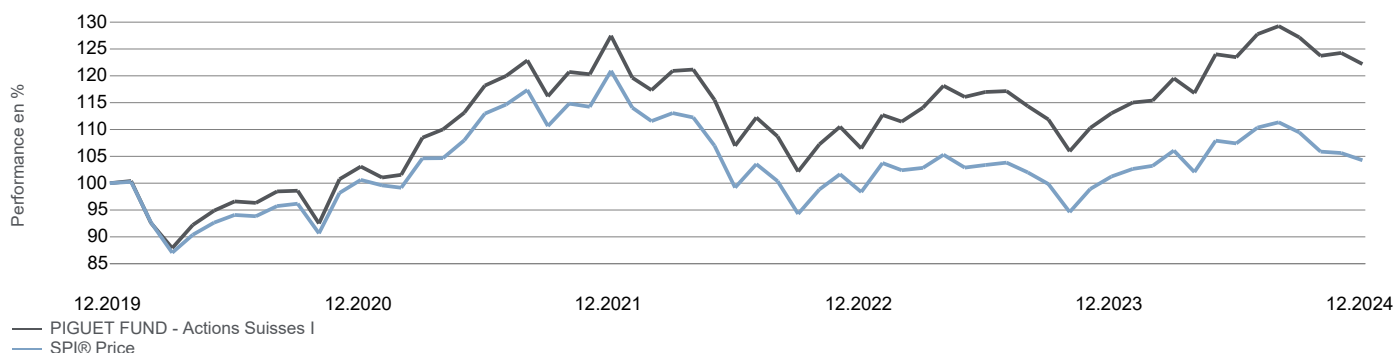
Après une première expérience dans l'analyse financière chez Lombard Odier, Daniel Steck a continué sa carrière chez Reyl & Cie, comme analyste et gérant de portefeuille. Il a rejoint la banque Piguet Galland en 2018 et est en charge de la gestion des fonds Actions Suisses et Actions Amérique du Nord.

#### Contacts

Elisabeth SENN  
Tél: +41 58 310 44 36  
esenn@piguetgalland.ch

Christophe JULEN  
Tél: +41 58 310 46 76  
cjulen@piguetgalland.ch

#### Performance historique (%)



#### Performances en CHF

%	Fonds	Indice	Valeur ajoutée
Déc 24	-1.66	-1.28	-0.39
YTD	8.11	2.98	5.13
2023	6.17	2.95	3.22
2022	-16.48	-18.68	2.20
2021	23.64	20.19	3.44
2020	3.10	0.61	2.48
Depuis le lancement	86.20	41.51	44.69
Performance annualisée	6.40	4.40	2.00

#### Répartition sectorielle\*

Au 31.12.2024	%
Santé	33.7%
Finance	22.5%
Conso. de base	15.4%
Industries	12.4%
Matériaux de base	10.4%
Conso. discrétionnaire	5.7%
Divers/Fonds	0.0%
Immobilier	0.0%
Serv. aux collectivités	0.0%
Technologie de l'info.	0.0%
Communications	0.0%

#### Principales positions\*

Nestlé	Suisse	13.3%
Roche	Suisse	12.5%
Novartis	Suisse	10.8%
UBS Group	Suisse	6.9%
Richemont	Suisse	5.5%
ABB	Suisse	5.2%
Zurich Insurance	Suisse	5.0%
Holcim	Suisse	4.1%
Givaudan	Suisse	3.3%
Partners Group	Suisse	2.8%

\*hors fonds, ETF et liquidités



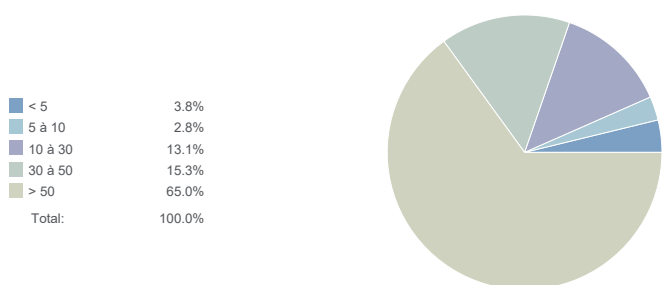
**PIGUET FUND - Actions Suisses I**

**Bloomberg : PIGACSI SW**

**Informations techniques (3 ans)**

Nombre de positions : **28**                      Ratio de Sharpe :                      **-0.18**  
 Ratio d'information : **1.68**  
 Corrélation : **0.99**  
 Bêta : **1.04**  
 Tracking error : **2.04**

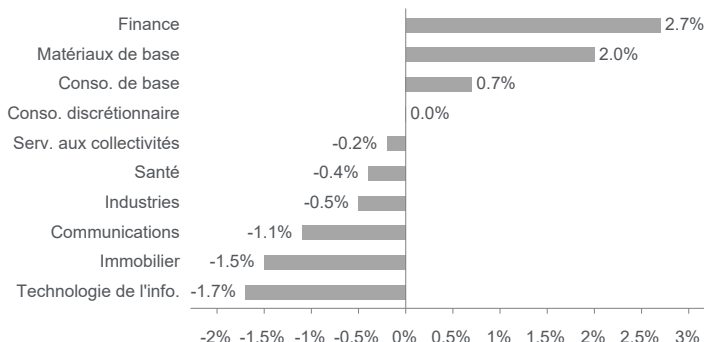
**Capitalisation\***



**Informations pratiques**

Taille du compartiment en millions : **CHF 89.82**  
 Date de création : **17.12.2014**  
 ISIN : **CH0261293432**  
 Indice de référence : **SPI® Price**  
 Gestionnaire senior : **Daniel Steck**  
 Structure légale : **Fonds de placement**  
 Domicile du fonds : **Suisse**  
 Prime de performance : **non**  
 Management fee : **0.90%**  
 Banque dépositaire : **BCV**  
 Liquidité : **Quotidienne**  
 Distribution : **septembre**  
 Cut-off souscription : **16h00 CET**  
 Calcul de la VNI : **Quotidienne**  
 Date valeur appliquée : **Date VNI + 2 jours**

**Déviaton benchmark\***



Ce document est une fiche mensuelle de marketing. PIGUET FUND est un fonds ombrelle contractuel de droit suisse approuvé par l'Autorité fédérale de surveillance des marchés financiers FINMA. Le prospectus avec contrat de fonds intégré, les informations clés pour l'investisseur ainsi que les rapports annuels et semestriels peuvent être obtenus gratuitement et sur simple demande auprès du promoteur Piguet Galland & Cie SA, rue de la Plaine 14, CH-1400 Yverdon. Ce document ne constitue pas un conseil en investissement. La performance historique ne représente pas un indicateur de performance actuelle ou future. Les données de performance ne tiennent pas compte des commissions et frais perçus lors de l'émission/achat et du rachat/vente des parts.

SIX Index SA (ci-après SIX) est à la base de l'indice SPI® et des données qui y sont contenues. SIX n'a été impliquée en aucune manière dans la collecte des informations figurant dans ce document. SIX ne donne aucune garantie et exclut toute responsabilité (par négligence ou autre) quant à ces informations, que ce soit au niveau de leur précision, pertinence, exactitude, complétude, opportunité ou adéquation à un but ou à un autre et qu'il s'agisse d'erreurs, omissions ou interruptions dans l'indice ou ses données. Toute diffusion ou transmission d'informations provenant de SIX est interdite.

\*hors fonds, ETF et liquidités